

PŁOTY K. ZIELONEJ GÓRY, UL. SŁONECZNA Budynek 6 lokal B

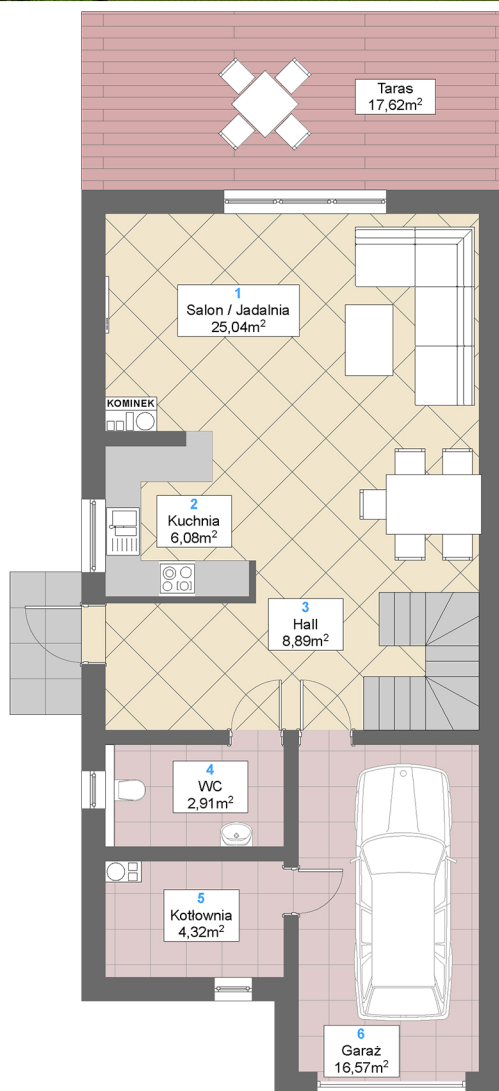
Powierzchnia parteru: 63,81m²

Powierzchnia piętra: 59,79m²

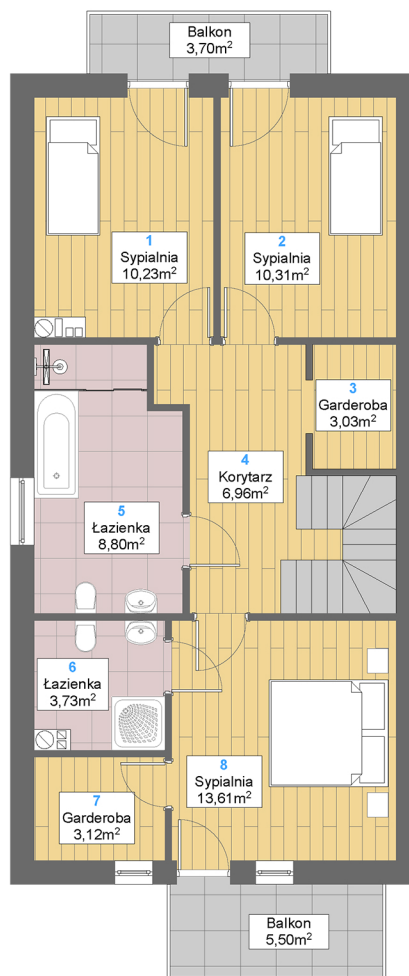
RAZEM: 123,60 m²

Powierzchnia działki: 348m²

6B



PARTER 63,81m²



PIĘTRO 59,79m²